

Forstliche Maßnahmen

Rückblick und Ausblick

Stadtwald Weil am Rhein

Bernhard Schirmer, Leiter Forstbezirk Kandern

Finanzausschuss-Sitzung Weil am Rhein, 06.05.2024

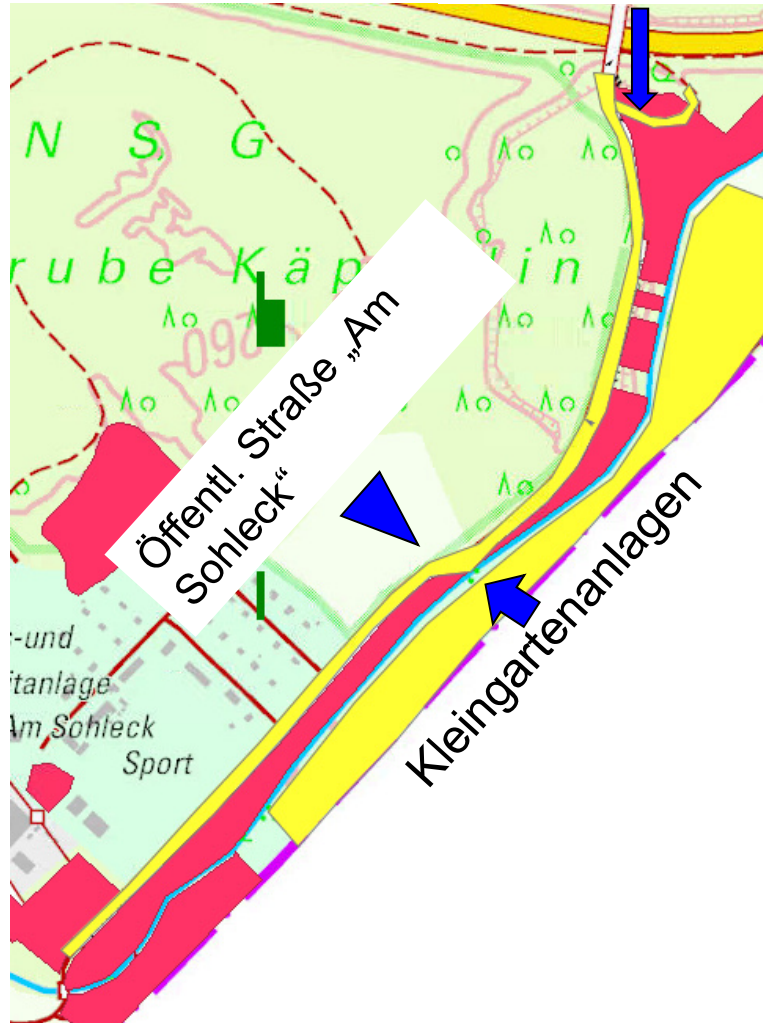
Gliederung

- Maßnahmen Bereich Sohleck / Tierheim
- Herausforderungen Verkehrssicherungspflicht Weil a.R.
 1. *Mooswald*
 2. *Nonnenholzstraße*
 3. *Autobahndreieck A5 / A98*
 4. *Weitere*
- Kommunikation



Sohleck: Erfordernis der Maßnahme

Fahrrad-
Verbindungsweg



Sohleck: Fazit

Die Maßnahme im Sohleck war **aus Gründen der Verkehrssicherung zwingend erforderlich**. Eine zeitliche Staffelung auf 2 – 3 Jahre und die Konzentration zunächst nur auf die allernotwendigsten Bäume hätte das Konfliktpotenzial vermutlich gemindert, allerdings um den Preis immer wiederkehrender Eingriffe (und Kritik daran).

Die **weiteren Aussichten für die Fläche sind deutlich positiver**, als sich das aktuell mit den noch sichtbaren Spuren der Holzernte anzeigt. Die Fläche bleibt Wald und wird zukünftig naturnäher sein, als bisher.

Dies zeigt auch die Einschätzung des Regierungspräsidiums.

Es wurden aber auch Fehler begangen.



Sohleck: Maßnahmen der letzten 2 Monate

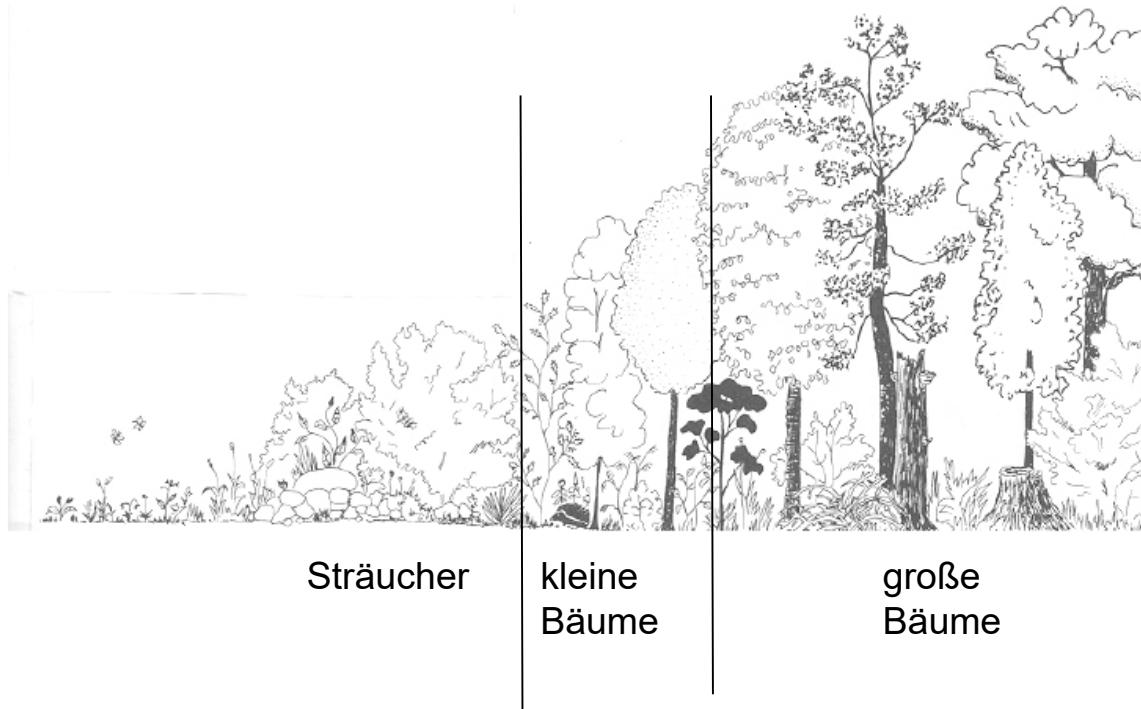
Besprechungen mit Naturschutzverwaltung (uNB/LRA; hNB/RP; TRUZ)

=> Abstimmung über Pflanzung auf der Fläche

=> Aufsetzen von Totholzhäufen

Besprechung Stadt Weil a.R. / Forst / TRUZ wg. Beschilderungskonzept

Pflanzungen Sohleck



Ziel: stufig aufgebauter Wald (a la Waldrand)
(an konkrete Situation angepasst)

Abb.: FVA

Pflanzung **fruchttragender Sträucher** entlang der Straße
(1. Reihe)

Pflanzung **niedrigwachsender trockenheitstoleranter Bäume**
„in der 2. Reihe“

Pflanzung **höherwachsender trockenheitstoleranter Bäume**
in Bereichen, die weiter von der Straße entfernt liegen.

Vorerst Übernahme von Rob- und Es-Stockausschlägen,
sukzessive Begünstigung der heimischen Baumarten
(Zurücknahme von Robinie).

Sohleck: Maßnahmenumsetzung

Bepflanzung

Austrieb Pfaffenhütchen



Bepflanzung mit Sträuchern (bis 2-reihig)



Sohleck: Maßnahmenumsetzung

Naturverjüngung



Sohleck: Maßnahmenumsetzung

Konzentration Reisig / Totholzhäufen



Konzentrieren des
Reisigs (Totholzhaufen):

Biotop / Versteckmöglichkeit
Kleinsäuger etc.

Sohleck: Maßnahmenumsetzung

Weitere Maßnahmenumsetzung: Herbst/Winter 2024/25:

- Weitere Pflanzmaßnahmen
- Zurückdrängen Bambus
- bei Bedarf Weiteres



Herausforderungen Verkehrssicherungspflicht Weil a.R.

Rechtslage:

Nach geltender Rechtslage trifft den Waldbesitzer als Inhaber der Verfügungsgewalt über seine Waldflächen die Verkehrssicherungspflicht für von jenen Flächen ausgehende Gefahren.

Konkret: entlang **öffentlicher Straßen** (auch öffentliche Radwege) und Eisenbahnen, an **Erholungseinrichtungen im/am Wald** und an **waldrandnaher Bebauung haftet der Waldbesitzer**.

- „**Gefahr im Verzug**“ => **sofortige Maßnahmen** erforderlich
- **Geringere Gefährdung** => **nächsten Winter** (ggf. später)

=> Aktuell: Konzentration auf das Wesentliche



Herausforderungen Verkehrssicherungspflicht Weil a.R.

Kinderspielplatz Mooswald



Umgefallene Eiche, auf Kinderspielgeräte gefallen.

Herausforderungen Verkehrssicherungspflicht Weil a.R.

Kinderspielplatz Mooswald



Abgestorbene Kronenäste



Baum ist Schattenspender;
aber: Kronentotholz

Lösung: Baumkletterer / Einkürzen der Krone!

Herausforderungen Verkehrssicherungspflicht Weil a.R.

Mooswald / Anwohner (Gartenstraße), Gartenanlage



Anwohner Gartenstraße:

Entnahme der akut verkehrsgefährdenden
Bäume

Kleingartenanlage: dito

Herausforderungen Verkehrssicherungspflicht Weil a.R.

Mooswald

Entfernen der akut verkehrsgefährdenden Bäume (zeitnah; 6-10 Bäume)

[Kinderspielplatz; Bahnlinie; Anwohner]

Einsatz von schonender Spezialtechnik (Kleinrückeraupe) und von Baumkletterern

Schilder („Betreten auf eigene Gefahr“)

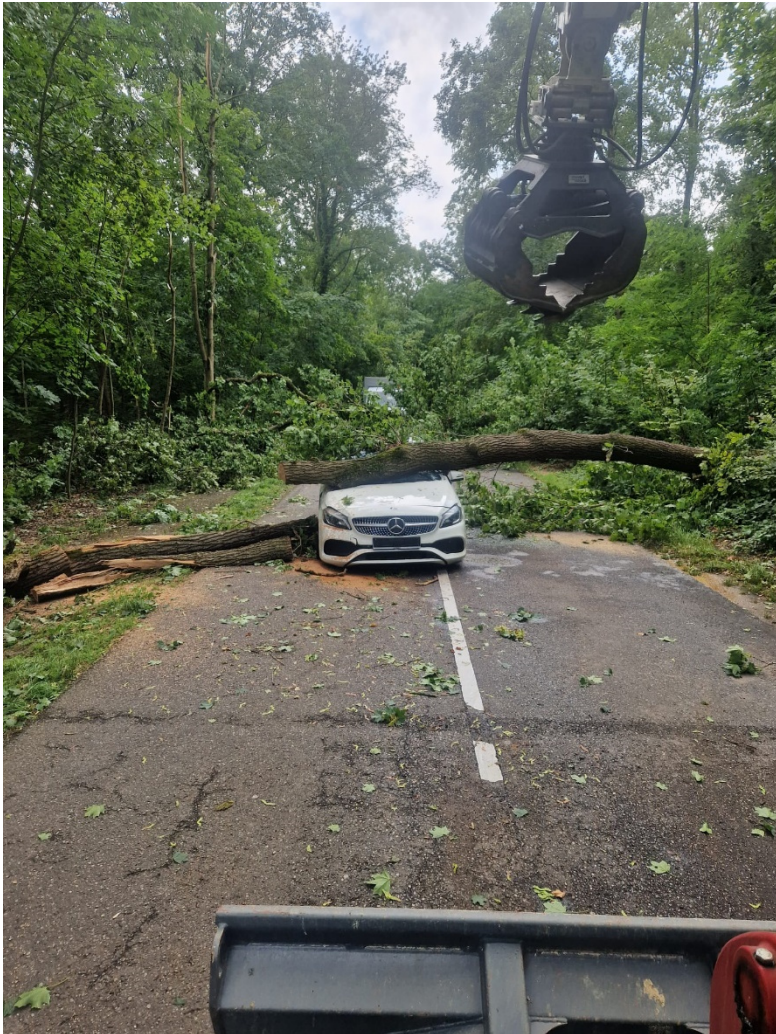
Restfläche soll im Winter 2024/25 gemeinsam mit Baumgutachter und TRUZ begutachtet werden

=> dann ev. weitere Baumaßnahmen erforderlich!



Herausforderungen Verkehrssicherungspflicht Weil a.R.

Bereich Nonnenholzstraße



Sommerstürme

22.06.2023

11.07.2023

Maßnahmen:

bisher:

nur notwendigste

Maßnahmen durchgeführt



Herausforderungen Verkehrssicherungspflicht Weil a.R.

Bereich Nonnenholzstraße



noch ausstehend

akut gefährdende 7 VSP-Bäume sind noch zu fällen

Weitere VSP-Maßnahme / in Abstimmung TRUZ/uNB im Winter (ggf. auch erst in 2-3 Jahren)

=> Entnahme Einzelbäume / buchtige Strukturen



Bisherige Maßnahmen /aktuelle Herausforderungen VSP Weil a.R.

Bereich Bundesautobahn (Autobahndreieck A 98/ A5)

28.02.2024: Esche auf Autobahn gefallen (Standstreifen)

E-Mail Autobahnmeisterei vom, 06.03.24:

„Nach meinem gestrigen Ortstermin ... wurde mir nochmals bewusst, dass es sehr dringenden Handlungsbedarf ... gibt. Ganz dringenden Handlungsbedarf besteht auf dem Flurstück 9716, da meines Erachtens die Verkehrssicherheit gefährdet ist“.

⇒ Maßnahmendurchführung Autobahndreieck in allernächster Zeit

⇒ sehr wenige akut gefährdende Bäume (6-10 Stück)

⇒ Winter 2024/25: nochmaliger VSP-Durchgang erforderlich



Bisherige Maßnahmen /aktuelle Herausforderungen VSP Weil a.R.

Weitere VSP-Erfordernisse

- VSP-Kontrollen als Daueraufgabe
- An einigen Stellen sind sicherlich akute Maßnahmen nötig (Einzelbäume!!)

Kommunikation (Schilder)



Erläuterung auf Schildern

QR-Code => mehr Information bei Bedarf

Schildern am Sohleck werden als forstl. Öffentlichkeitsarbeit vom Fachbereich Waldwirtschaft finanziert

Entwurfsstand; noch nicht abschließend



Kommunikation

Angebot: **Gemeinderats-Waldbegang** im Herbst (September/Oktober 2024)
(Zeitumfang 2-3 Stunden)

Bei Bedarf: weitere Information im Gremium

(Herbst; z.B. gemeinsam mit Jahresplanvorstellung)