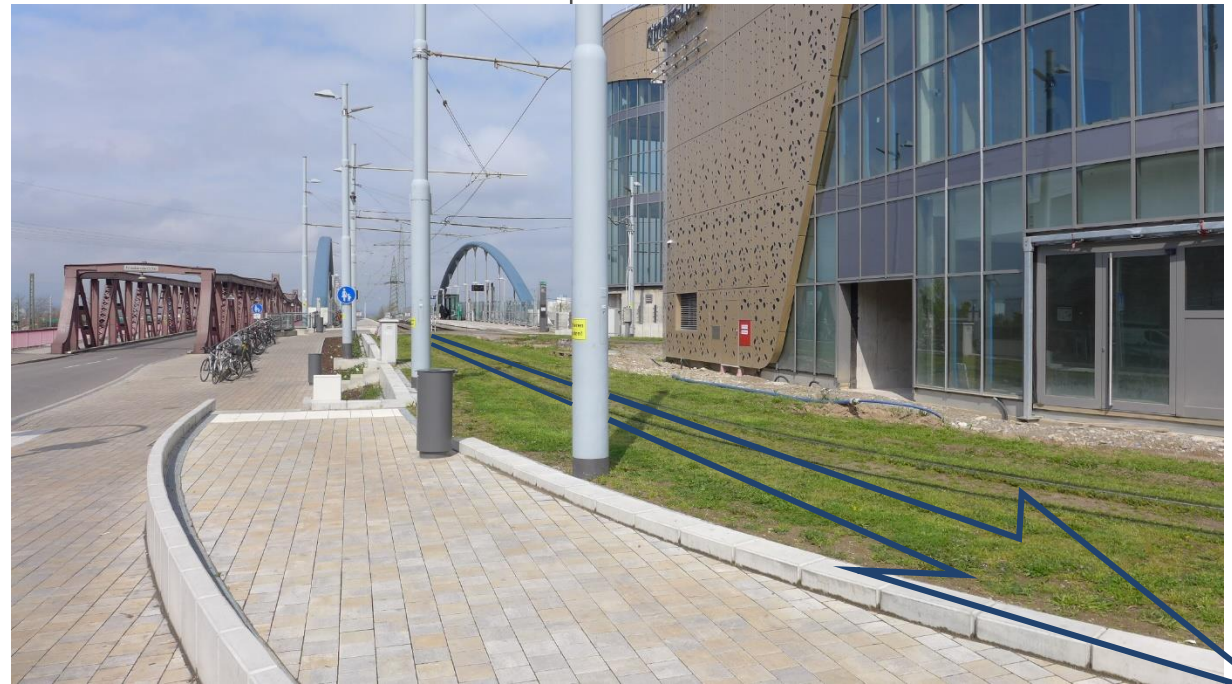


Verlängerung der Tramlinie 8 bis zum Läublinpark

Vorstellung der Trassenplanung



- Vorstellung Mailänder Consult GmbH
- Gesamtübersicht Verlängerung der Tramlinie 8
- Planungsprozess / Entwurfsplanung
- Detaillierte Vorstellung der technischen Planung
- Fragen zur technischen Planung

Vorstellung Mailänder Consult



Gründung

1986

37 Jahre

Inhabergeführt

Mitarbeiter

200

Gesamtleistung 2022

22 Mio Euro

Bürostandorte

Karlsruhe

Stuttgart

Frankfurt



Team Verkehrsinfrastruktur



Christian Müller

Mitglied der Geschäftsleitung
Leitung Team Nahverkehr/Straße



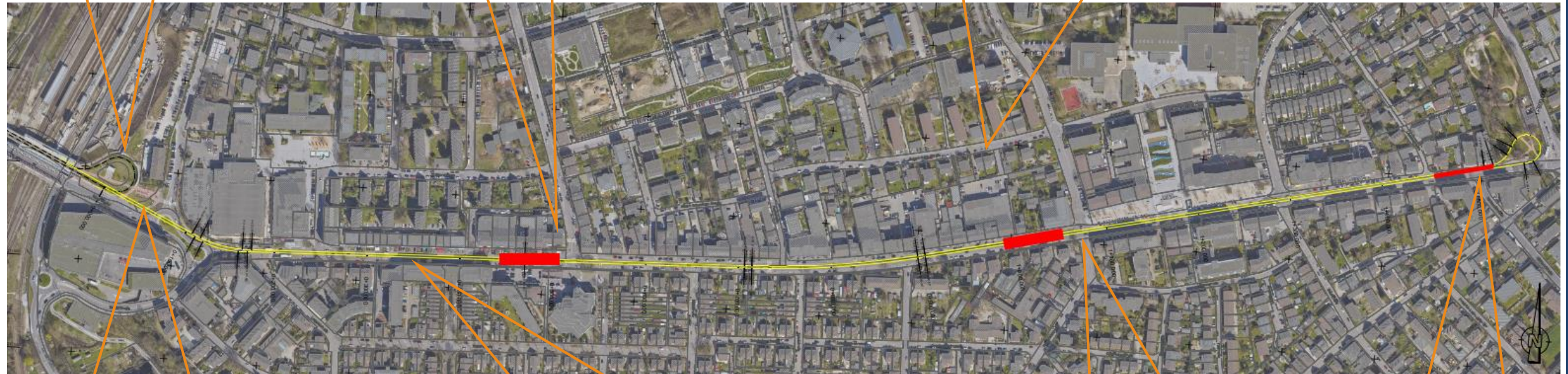
- Verkehrsinfrastruktur
- Stadt- und Straßenbahnen
- Haltestellen
- Park+Ride, Bike+Ride, Kiss+Ride
- Bundesstraßen, Autobahnen
- Innerstädtische Straßen
- Erschließungsplanung
- Freianlagen-/ Platzgestaltung

Verlängerung der Tramlinie 8 bis zum Läublinpark

Wendeschleife an der Dreiländergalerie bleibt erhalten

Alle Haltestellen sind barrierefrei

Für den Radverkehr wird die Attraktivität gesteigert – Verkehrsberuhigung, weniger motorisierter Verkehr



Die Strecke wird zweigleisig verlängert und der Schlaufenkreisel entfällt. Stattdessen wird ein einfacher Kreisverkehr gebaut

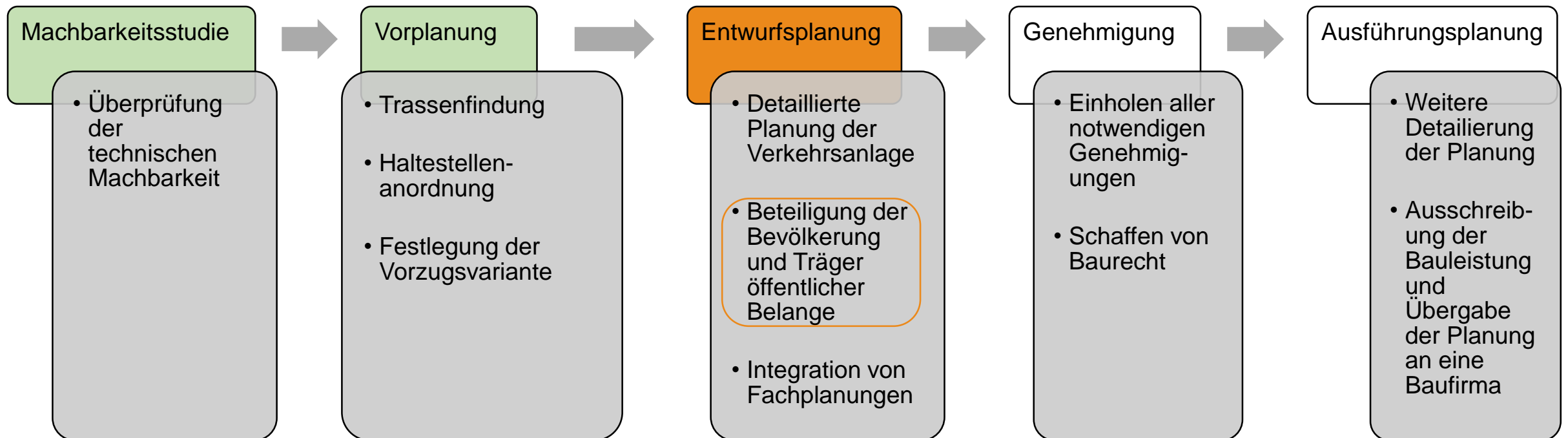
Bis zur Bühlstraße (Sparkasse) soll der Individualverkehr reduziert werden, um insbesondere die Aufenthaltsqualität zu verbessern

Auf der Südseite entfallen die Stellplätze am Fahrbahnrand

Die Endhaltestelle und die neue Wendeschleife werden eingleisig sein

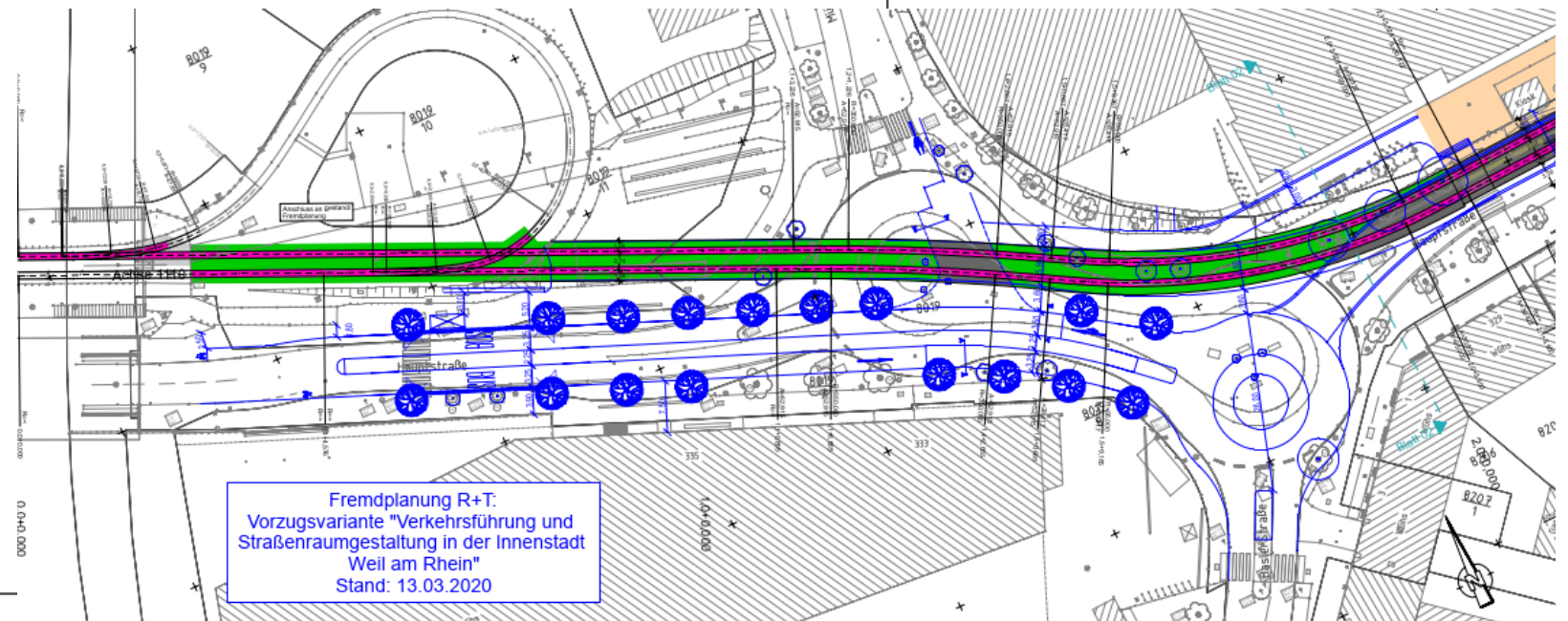
Wo stehen wir?

Die Planungsschritte bei der Verkehrsanlagenplanung



Anschluss an die bestehende Strecke

- Umbau der Wendeschleife mit Ergänzung von zwei Weichen
- Entsiegelung der Flächen, durch Grüngleis
- Umbau des Schlaufenkreisels
- Die Hauptstraße wird vom Durchgangsverkehr entlastet



Westliche Hauptstraße

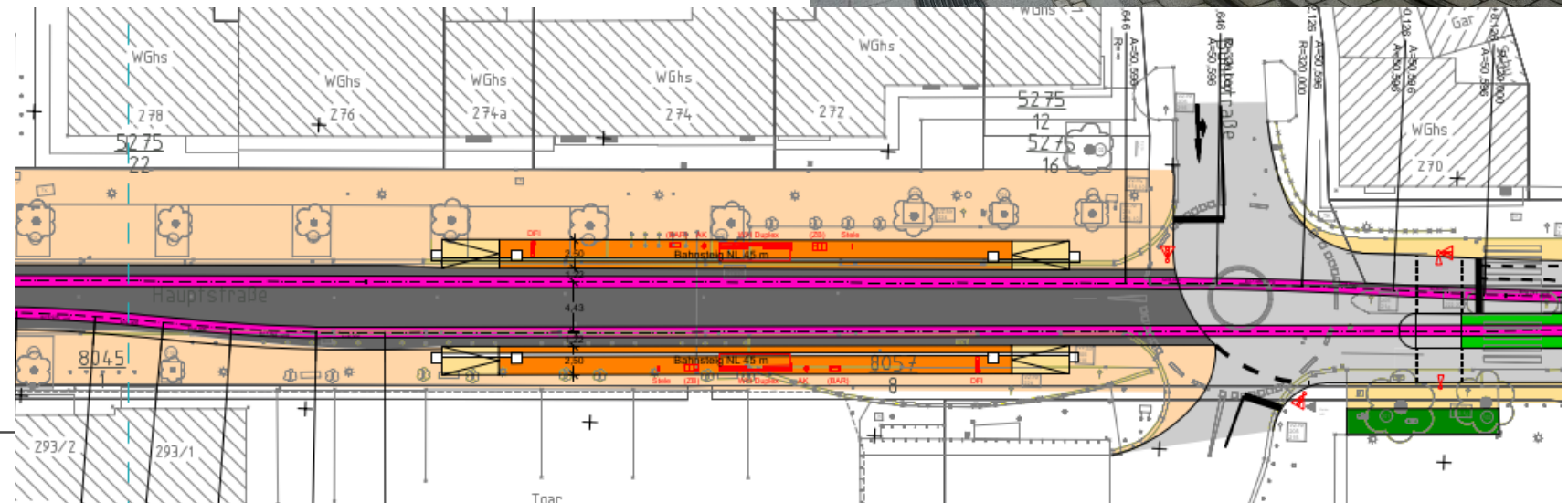
- Der Flächenverbrauch des fließenden Verkehrs wird reduziert
- Die frei werdenden Flächen steigern die Aufenthaltsqualität – mehr Stadtgrün, Gastronomie, Einzelhandel, etc.
- Beispiel: Pasing (München) mit einer abgesetzten Kernfahrbahn und Lieferzonen im Seitenraum



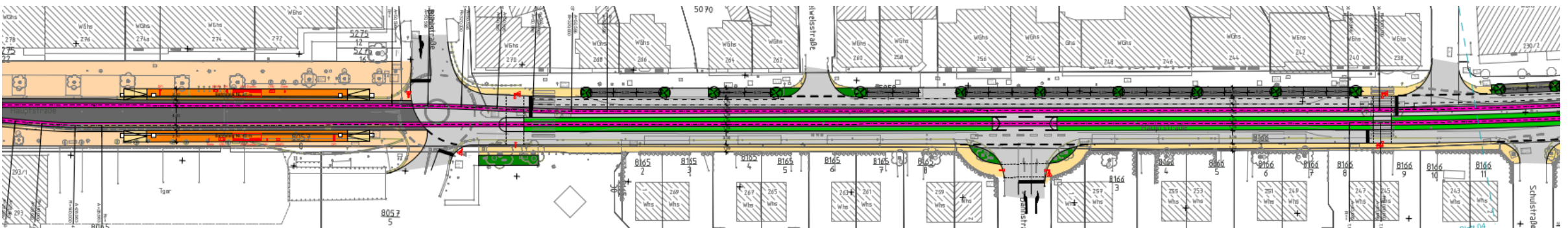
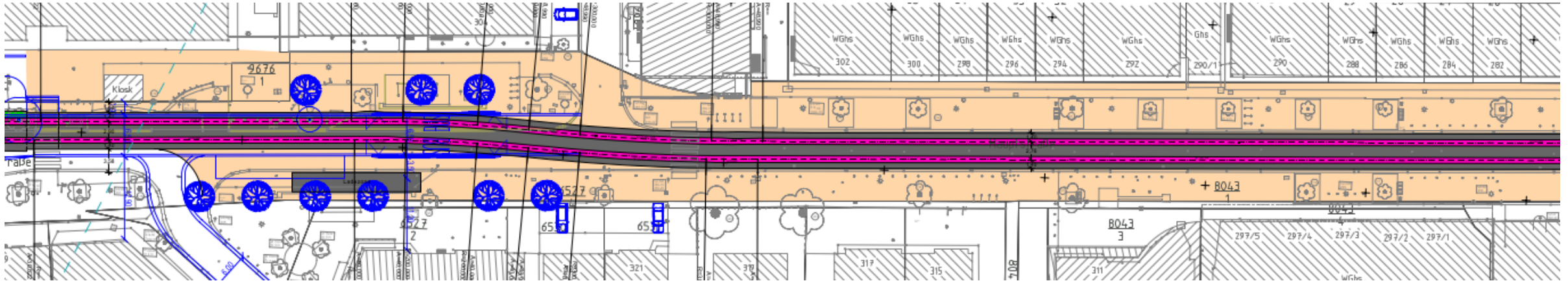
Haltestelle Marktstraße am Sparkassenplatz

- Vollständig barrierefreie Haltestelle innerhalb eines verkehrsberuhigten Bereichs
- Der Kreisverkehr an der Bühlstraße entfällt – zukünftig abknickende Vorfahrt mit Signalisierung der Tram
- Aufweitung des Gleisabstandes, sodass insbesondere Rettungsfahrzeuge und Lieferverkehr auch durch die Haltestelle fahren können

Beispiel Haltestelle Rathaus in Mannheim



Übersicht westliche Hauptstraße bis Schulstraße



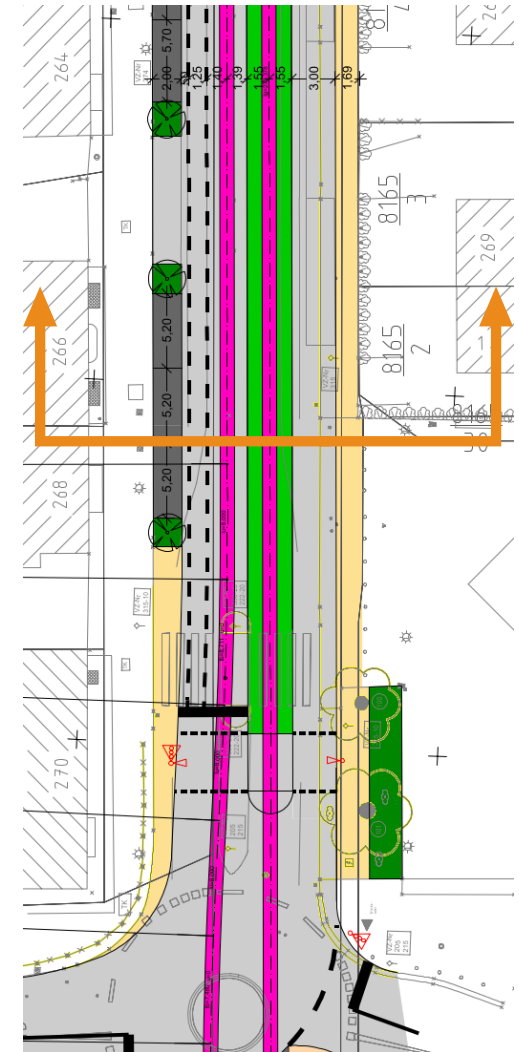
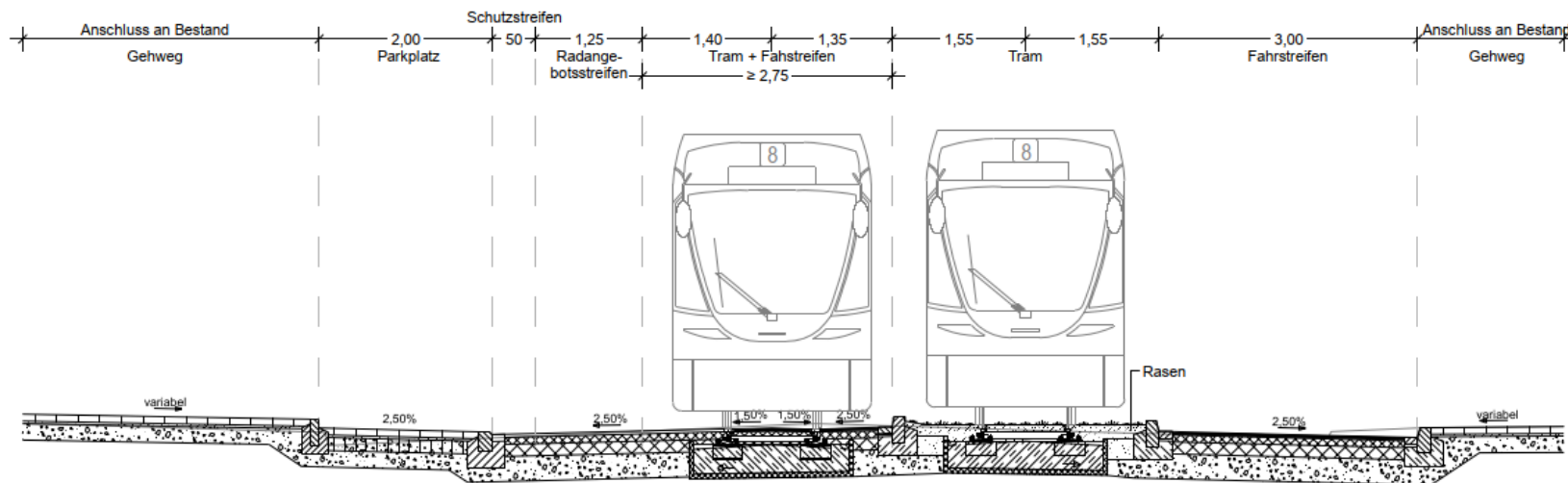
Asymmetrischer Querschnitt in der Hauptstraße

■ Richtung Dreiländergalerie:

- Parkstände am Fahrbahnrand
- Angebotsstreifen für den Radverkehr
- Tram auf der Fahrbahn

■ Richtung Läublinpark:

- eigenständige Führung der Tram im Grüngleis
- Mischverkehr für Rad und Kfz
- Entfall der Stellplätze



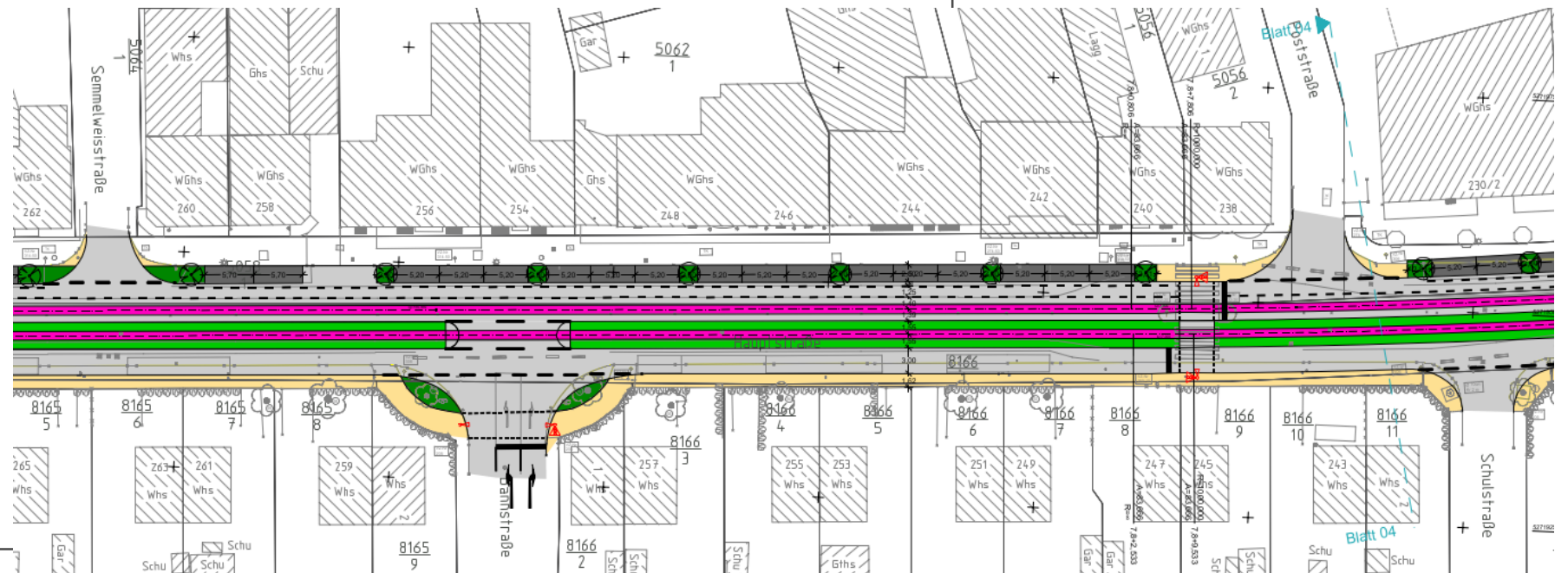
Asymmetrischer Querschnitt in der Hauptstraße



Anbindung der Seitenstraßen

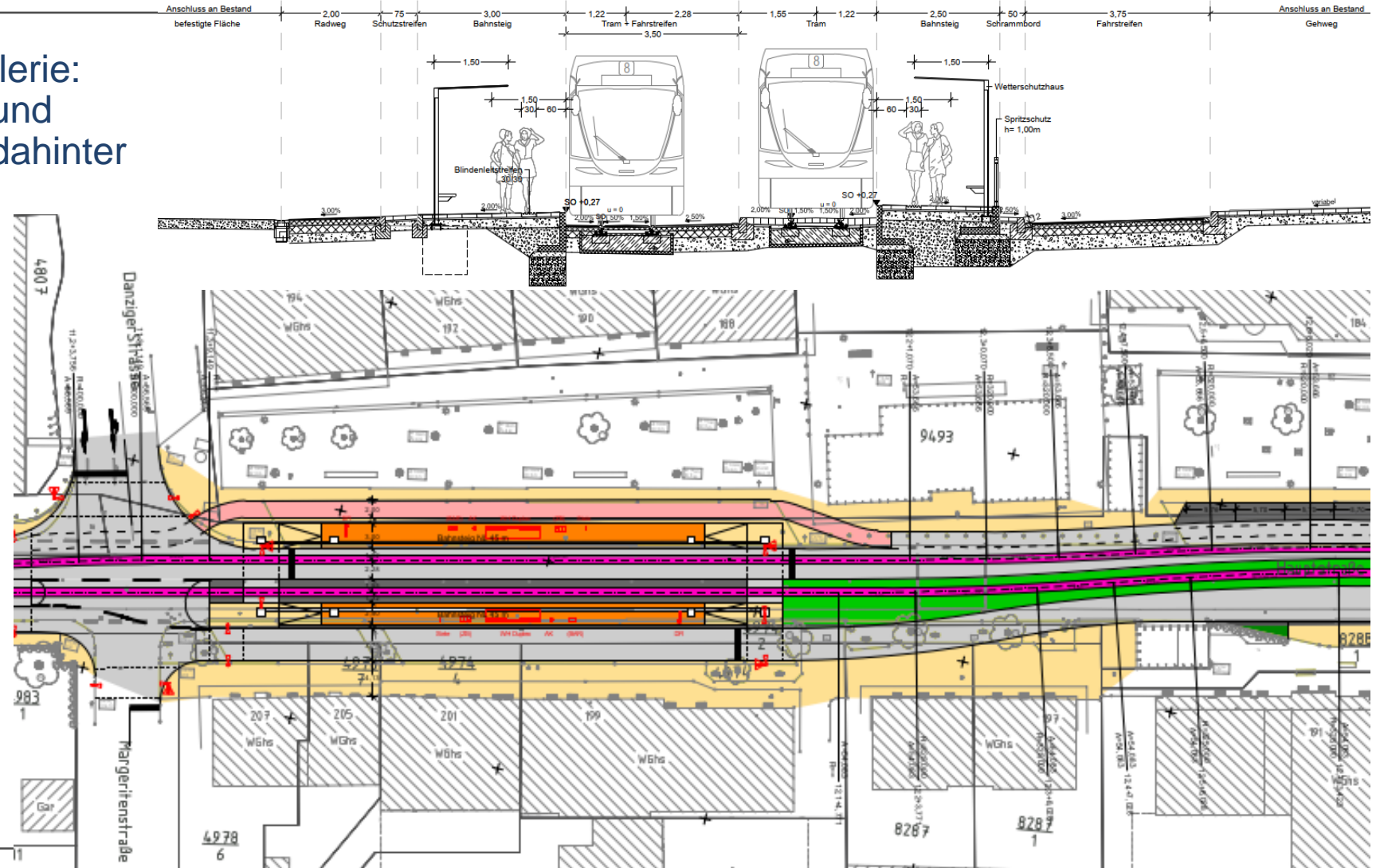
- Das Linkseinbiegen von den Seitenstraßen wird nur teilweise ermöglicht. Die Querung der Gleisanlage wird signaltechnisch gesichert
- In folgenden Straßen ist dies nicht mehr möglich:

- Semmelweisstraße
- Poststraße
- Schulstraße
- Mittleren Straße

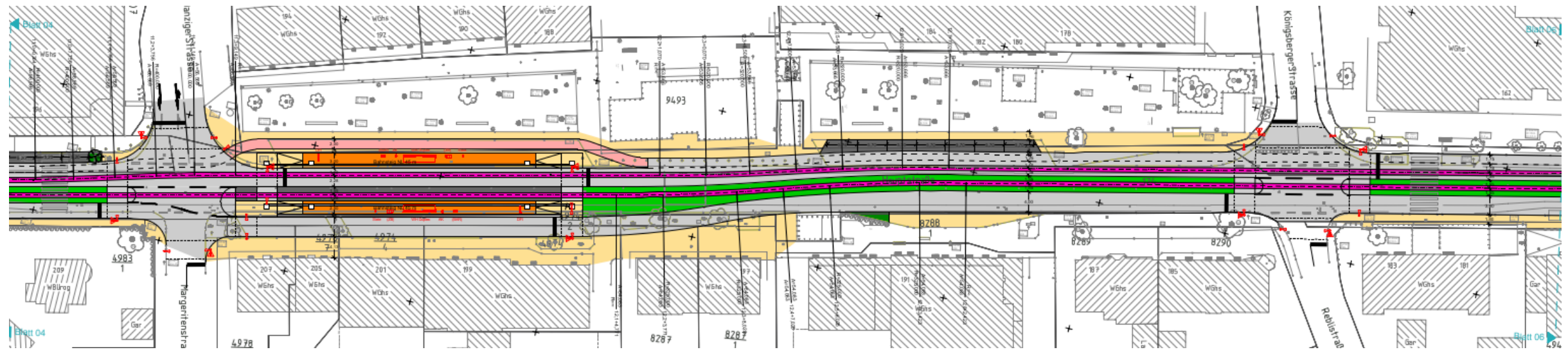


Haltestelle Berliner Platz

- In Richtung Dreiländergalerie: Bahnsteig in Seitenlage und eigenständiger Radweg dahinter
- In Richtung Läublinpark: Inselbahnsteig und signalisierte Querungen der Fahrbahn
- Die Haltestelle ist vollständig barrierefrei

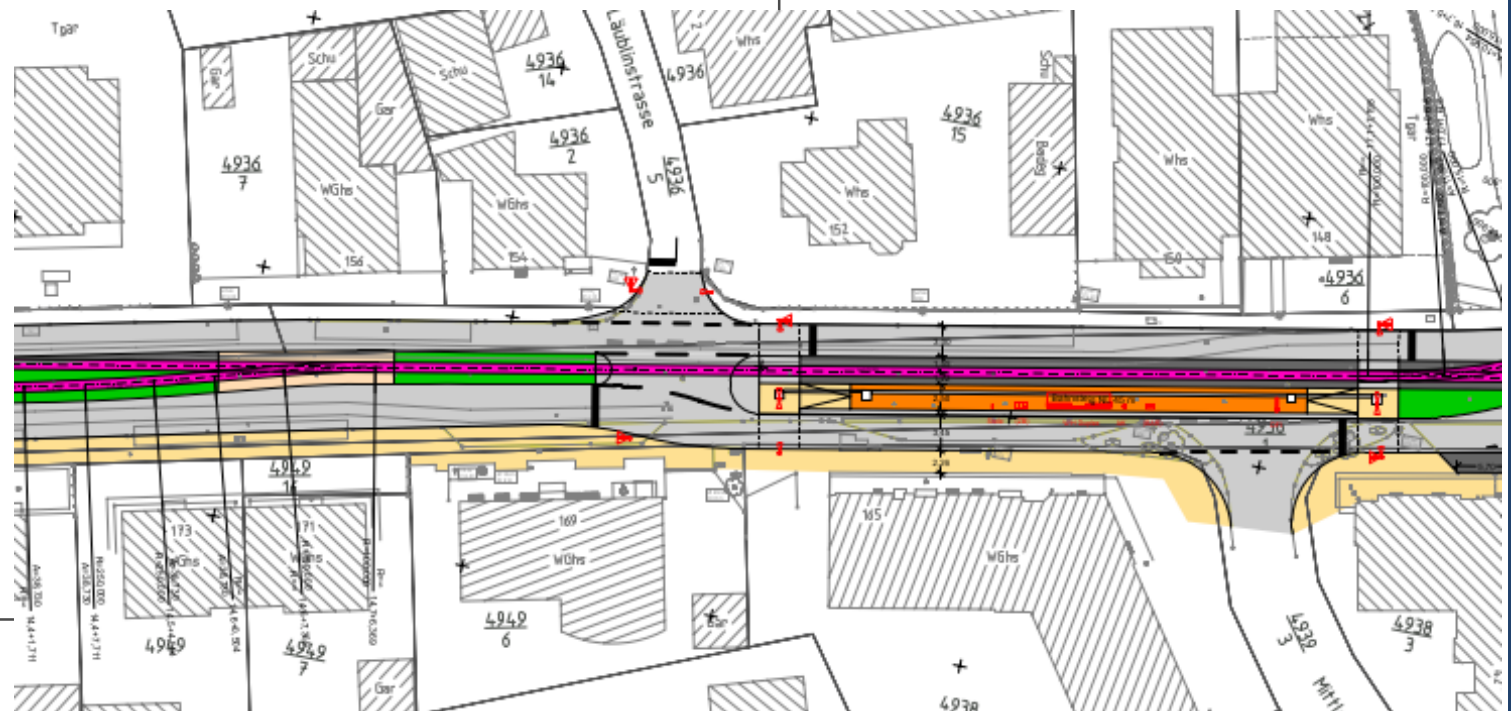


Übersicht Schulstraße bis Königsberger- / Reblstraße



Endhaltestelle Läublinpark

- Geringere Straßenraumbreite östlich der Läublinstraße
- Eingleisige Endhaltestelle mit einem Inselbahnsteig und besonderem Bahnkörper
- Die Bahn bleibt bis zur planmäßigen Abfahrt in der Haltestelle stehen beginnt die neue Fahrt mit der Wende
- Radverkehr in beiden Richtungen im Mischverkehr auf der Fahrbahn geführt

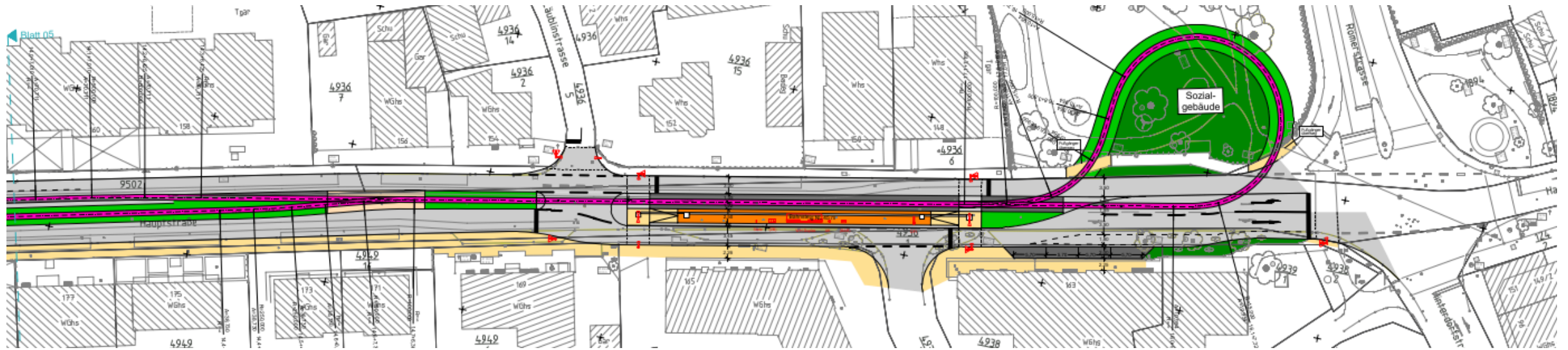


Wendeschleife am Läublinpark

- Die Wendeschleife liegt am südlichen Rand des Läublinparks
- Eine Verknüpfung mit der Kreuzung wird noch verkehrlich geprüft, evtl. kann die Wendeschleife dann noch verschoben werden
- Die Kreuzung kann unabhängig vom der Tramerweiterung ertüchtigt werden
- Entfall von Bäumen auf der südlichen Straßenseite



Übersicht Reblistraße bis Läublinpark



Gründe für die Verlängerung der Tramlinie 8

- attraktiveres Nahverkehrsangebot im Vergleich zum Bus
- vorhandene System der Tram wird ausgebaut
- umsteigefreie Verbindung ab Läublinpark nach Basel
- Entsiegelung von Flächen bringt Vorteile für das Stadtklima
- verkehrsreduzierter Innenstadtbereich erhöht die Attraktivität
- bessere Führung für den Radverkehr
- weniger Individualverkehr durch Verkehrsverlagerungen
- weniger Emissionen ggü. Individualverkehr bzw. Bussen



Christian Müller

0721 / 9328092

cmueller@mic.de

www.mic.de